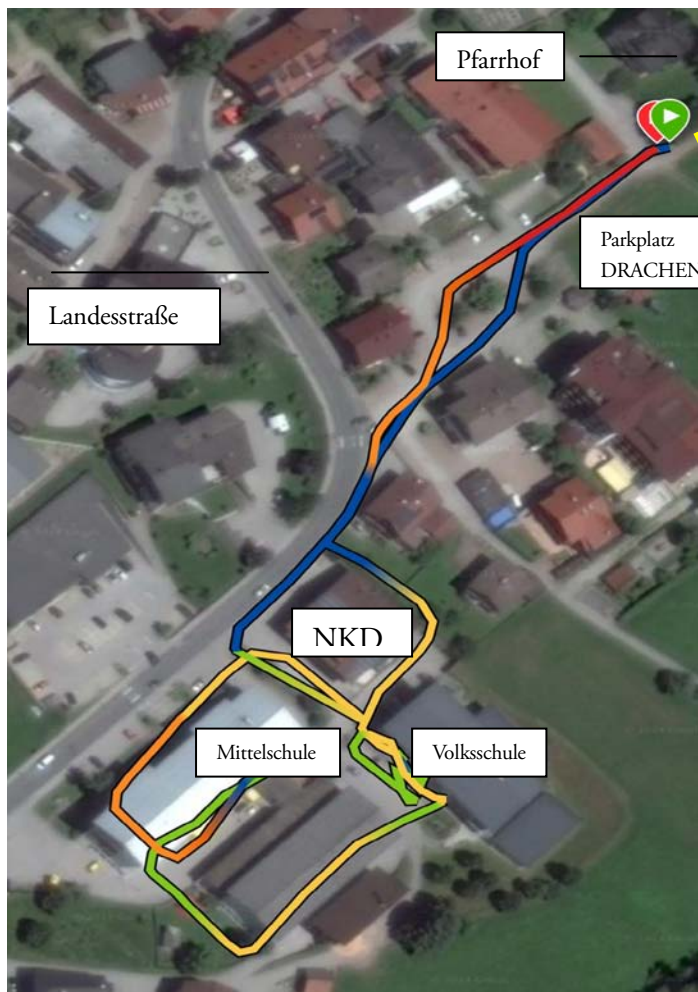




Parkplatz Eingang Drachental
Wechsel Lauf - Bike

Start/Ziel/Wechselzone



Lauf (ROT)

Bambini : 250m

K8 - 1Runde	600m
K10- 1Runde	600m
K12- 2 Runden	1200m
S14- 2Runden	1200m
J-Ak- 3 Runden	1800m

Bike (GELB)

K8-K10 1 Runde	900 m
K12-S14 2 Runden	1700 m
J-AK - 3 Runden	2500 m
HD ca. 50 m	

Skiroller:

K- 8 1 Runde	600m
K-10 1 Runde	600m
K12- 1 Runde	860m
S14- 2 Runden	1300m
J-AK 3 Runden	1740m

Durchführungsbestimmungen BIROLA

Staffelbewerb für 3 Athleten/innen in der Reihenfolge:

1. Lauf
2. Bike (kein E-Bike!!)
3. Skiroller oder Inliner

Klasseneinteilung

It. ÖWO nordisch, Bis auf Bambini müssen alle ÖSV Mitglieder sein.

- Mixed-Bewerb – ab S14 Unterteilung m / w: Mixed-Teams nach Mehrheit m bzw. w
- Der älteste Jahrgang der 3 Teilnehmer/innen bestimmt das Alter der Staffel!
- K8 bis K12 darf zwischen Inliner und Roller wählen, sie werden separat gewertet.
- Teams können auch vereinsübergreifend gebildet werden.

Tabelle Klassen – es gilt die Klasseneinteilung für die kommende Wintersaison

Klasse	Abk	JG von	JG bis	ÖSV Mitglied	Bemerkung	Startzeit
Bambini	B	2018	2020	nein		9:45
Kinder 8 I	K8 I	2017	2017	ja	I Inliner	10:00
Kinder 8 R	K8 R	2017	2017	ja	R Skiroller	10:00
Kinder 10 I	K10 I	2015	2016	ja		10:30
Kinder 10 R	K10 R	2015	2016	ja		10:30
Kinder 12 I	K12 I	2013	2014	ja		11:00
Kinder 12 R	K12 R	2013	2014	ja		11:00
Schüler 14	S 14	2010	2012	ja	m / w getrennt	11:30
Jugend	J 18	2005	2009	ja	m / w getrennt	12:00
Allg. Klasse	AK	19??	2004	ja	m / w getrennt	12:00

Startnummer

jedes Team eine Nummer – unterschiedliche Startnummernsätze für Disziplinen

TIROLER WASSERKRAFT	Läufer/in
LIONS-CLUB	Bike
TIROL MILCH	Skiroller/Inliner

Rennablauf – klassenweise (siehe Startzeit)

- Aufruf 5 min vor Start Läufer, Biker und Skiroller nehmen ihre Plätze ein
Läufer: Straße Pfarrhof – Richtung Osten
Biker Eingang DRACHENTAL
Skiroller/Inliner Straße Pfarrhof – Richtung Westen
- Massenstart der Läufer: Kommando per Lautsprecher
- **Lauf** – Übergabe an Bike per „Abklopfen“ – **Bike** – Übergabe an Skiroller/Inliner per „Abklopfen“ – **Skiroller/Inliner** Richtung Musikmittelschule und zurück - ZIEL